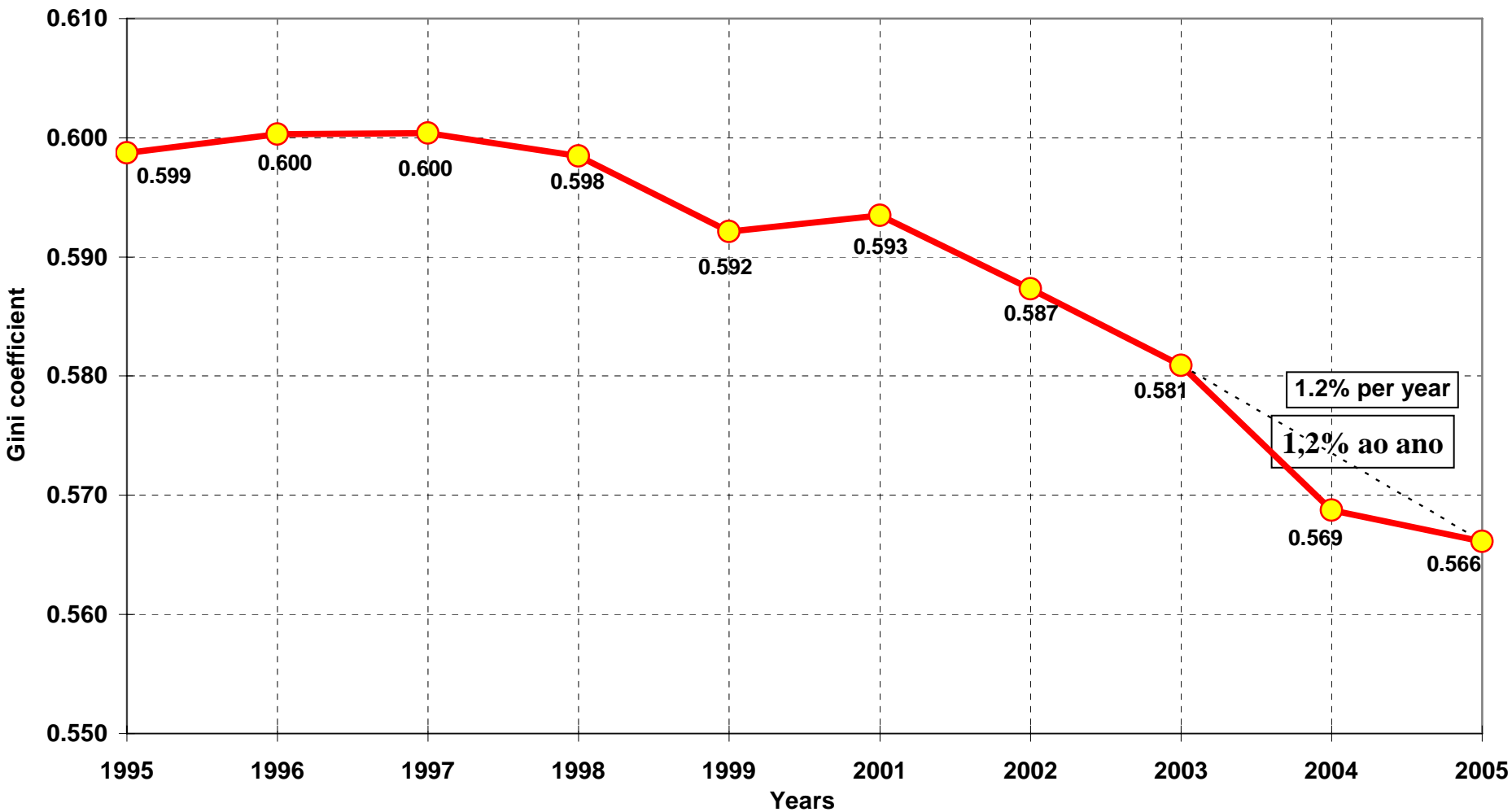


Retos para la construcción de una política social más efectiva

Ricardo Paes de Barros
Mirela de Carvalho

Los Retos de las Políticas Sociales en Guatemala y Centro América
Ciudad de Guatemala, Julio 2007

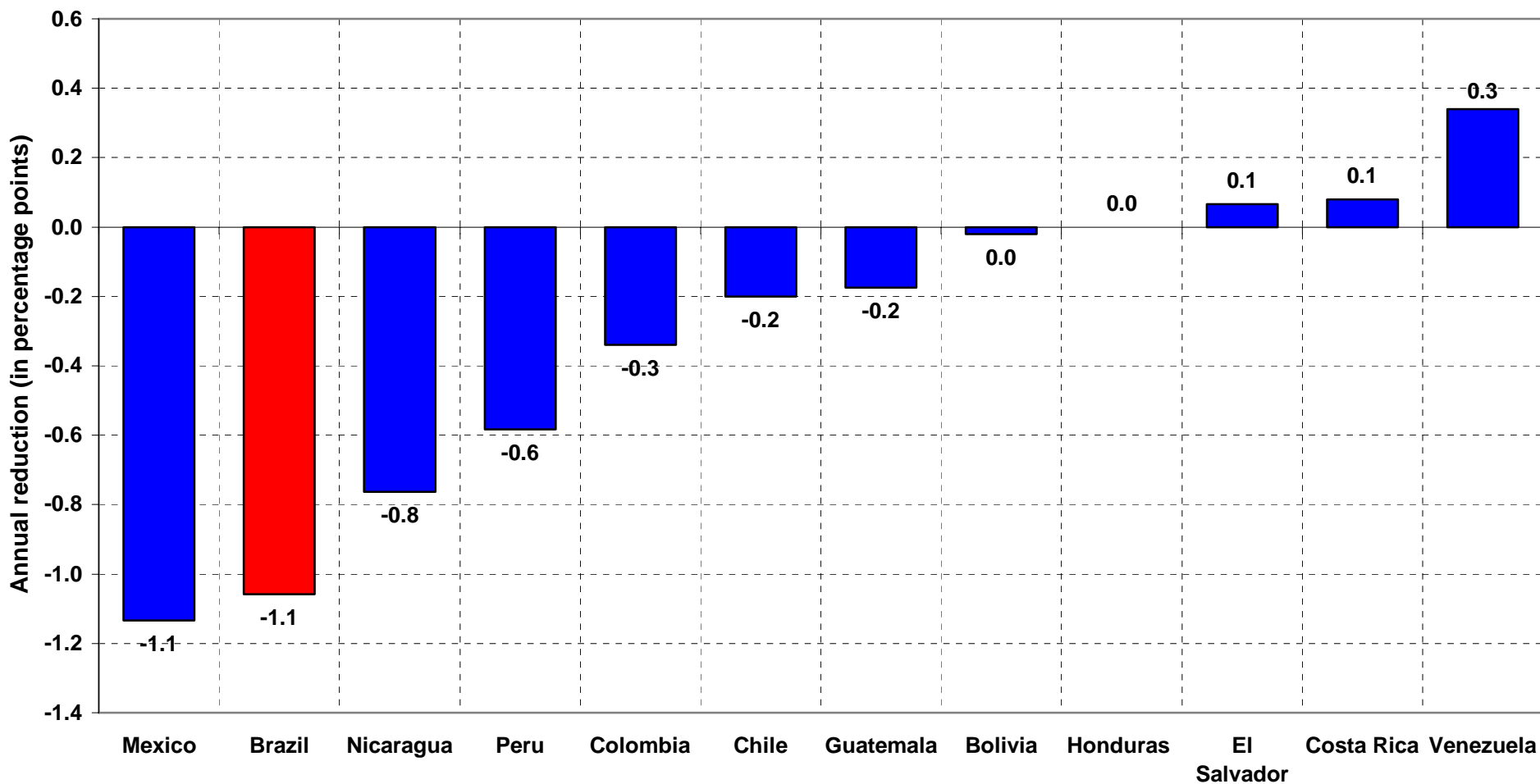
Evolution of inequality in per capita income: Brazil, 1995-2005 (Gini coefficient)



Source: Estimations with Pesquisa Nacional por Amostra de Domicílios (PNAD) de 1995 a 2005.

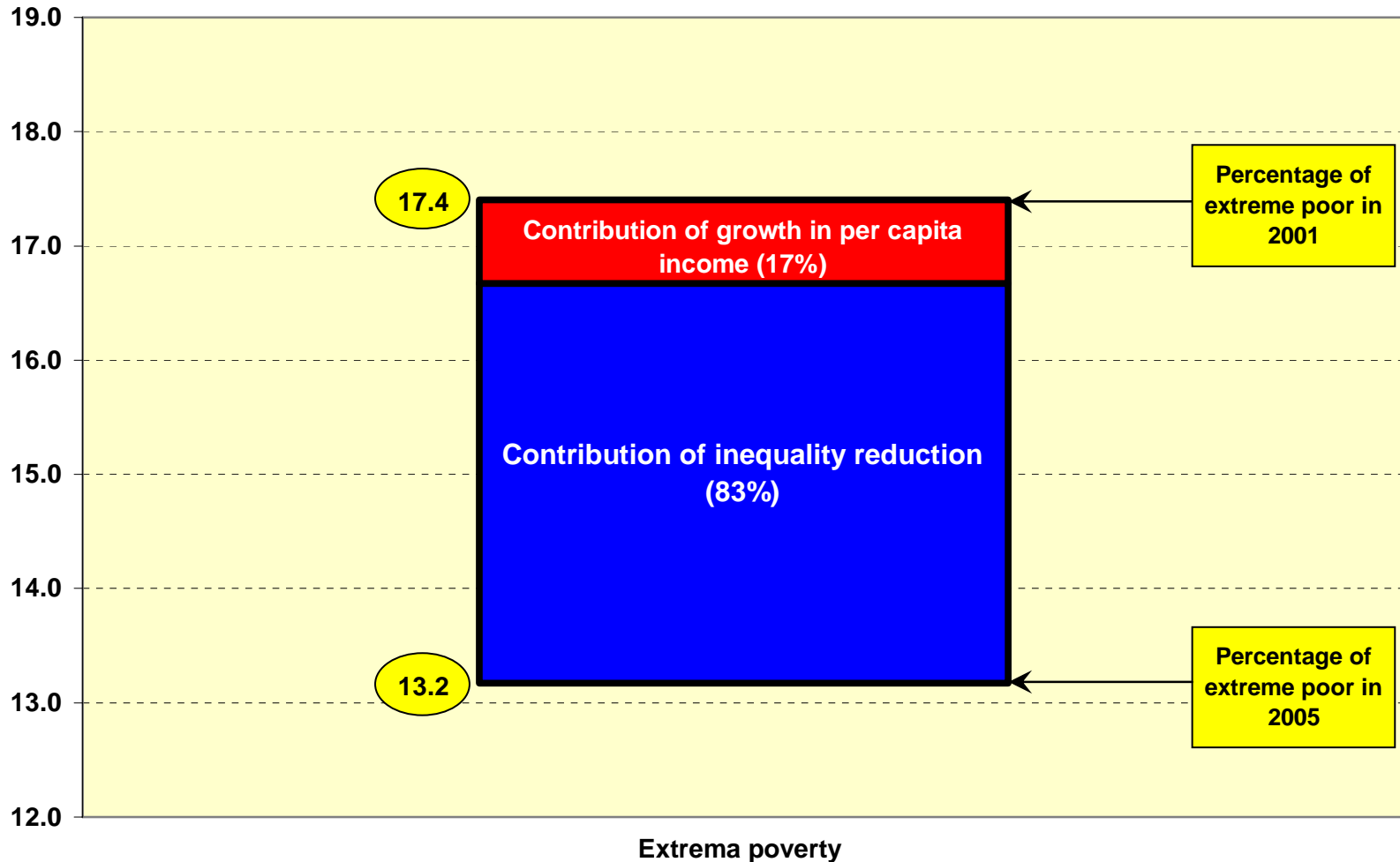
Poverty have declined three times faster than required by the first millennium development goal

Annual reduction in extreme poverty: Latin American countries

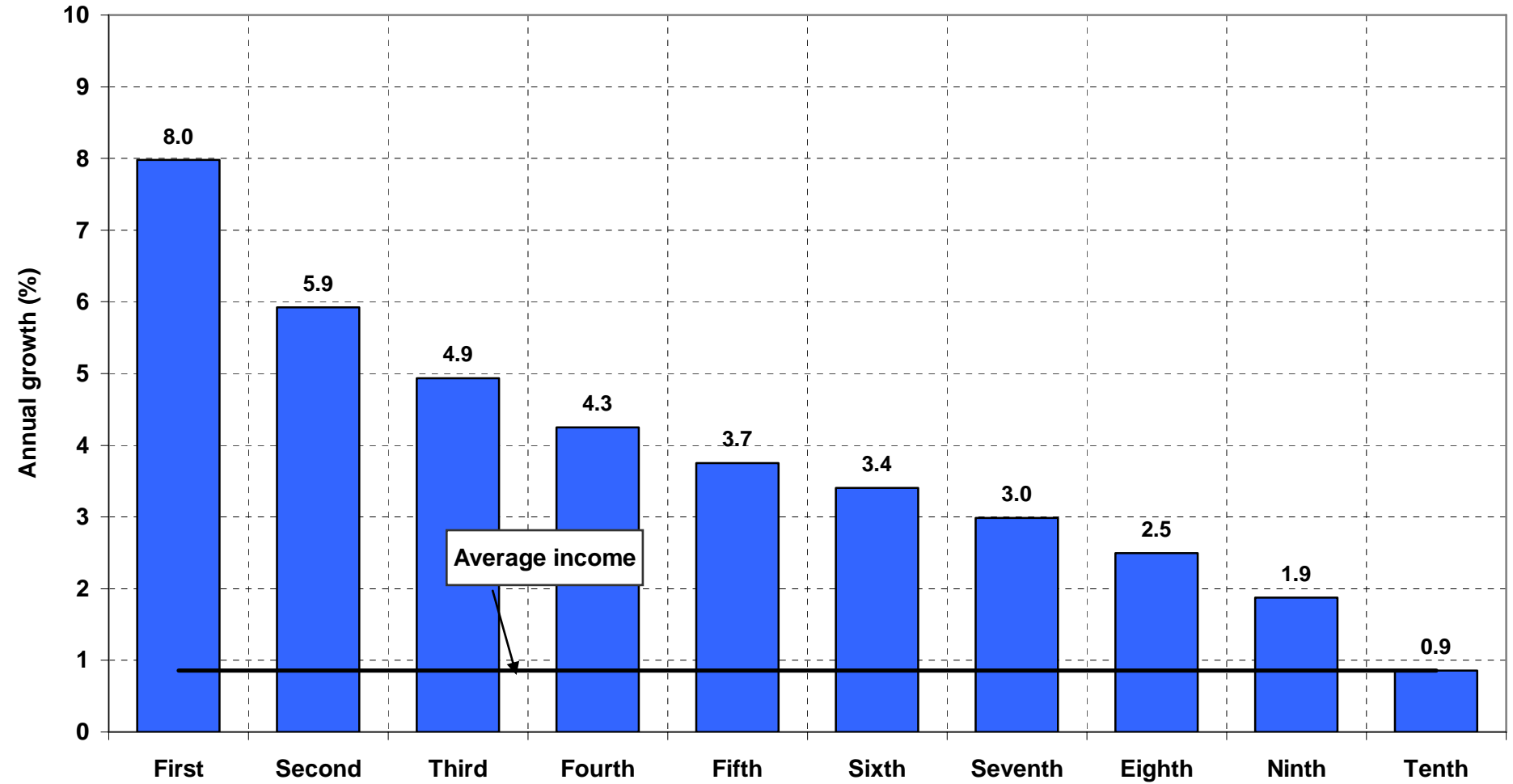


Most of the decline in poverty was due to the reduction in inequality

Decomposition of the reduction in extreme poverty in Brazil between 2001 and 2005



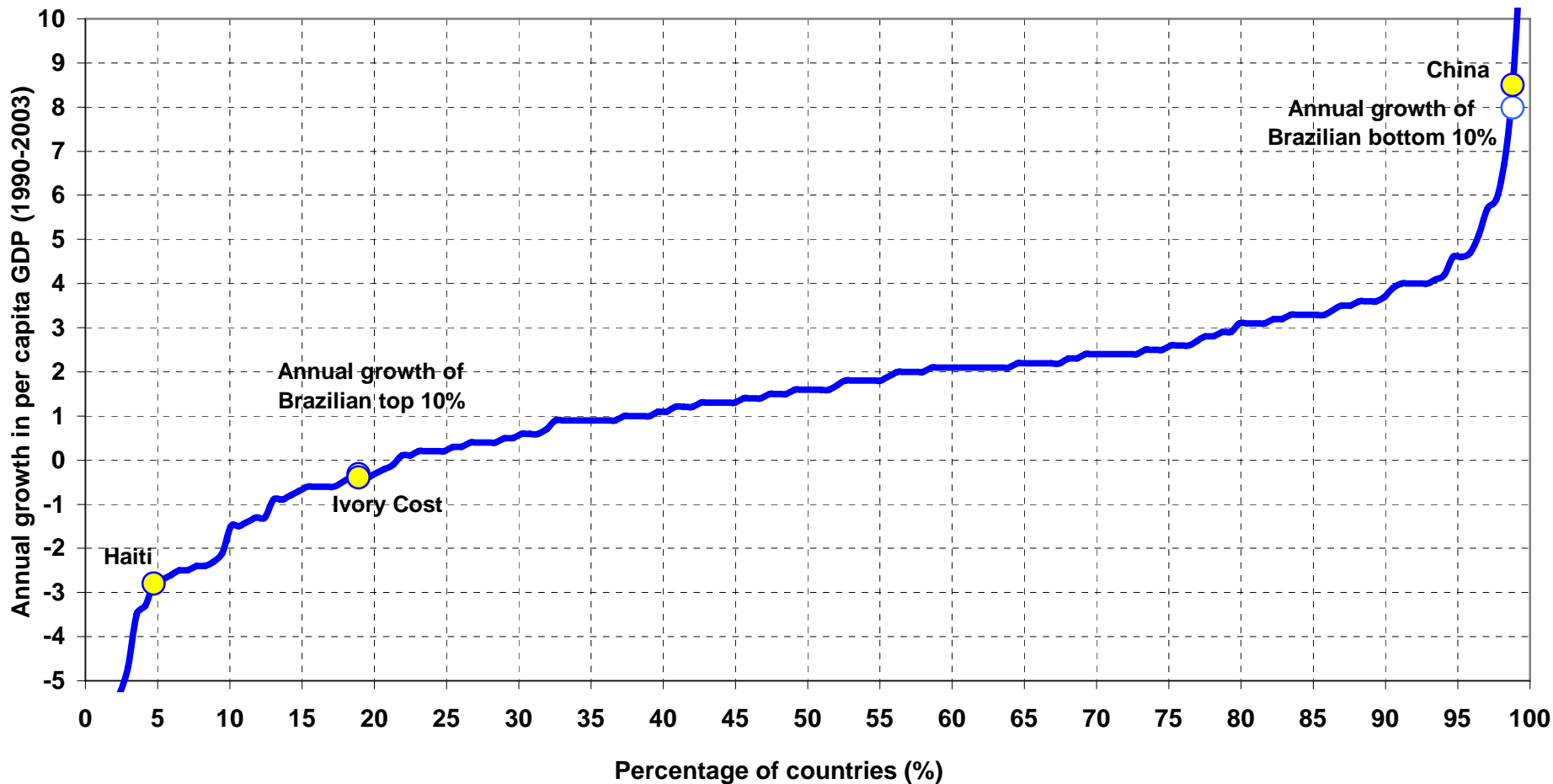
Annual growth in per capita income accumulated by the poorest percentiles - Brazil, 2001-2005



Source: Estimations produced with Pesquisa Nacional por Amostra de Domicilios (Pnad) - 2001 and 2005.

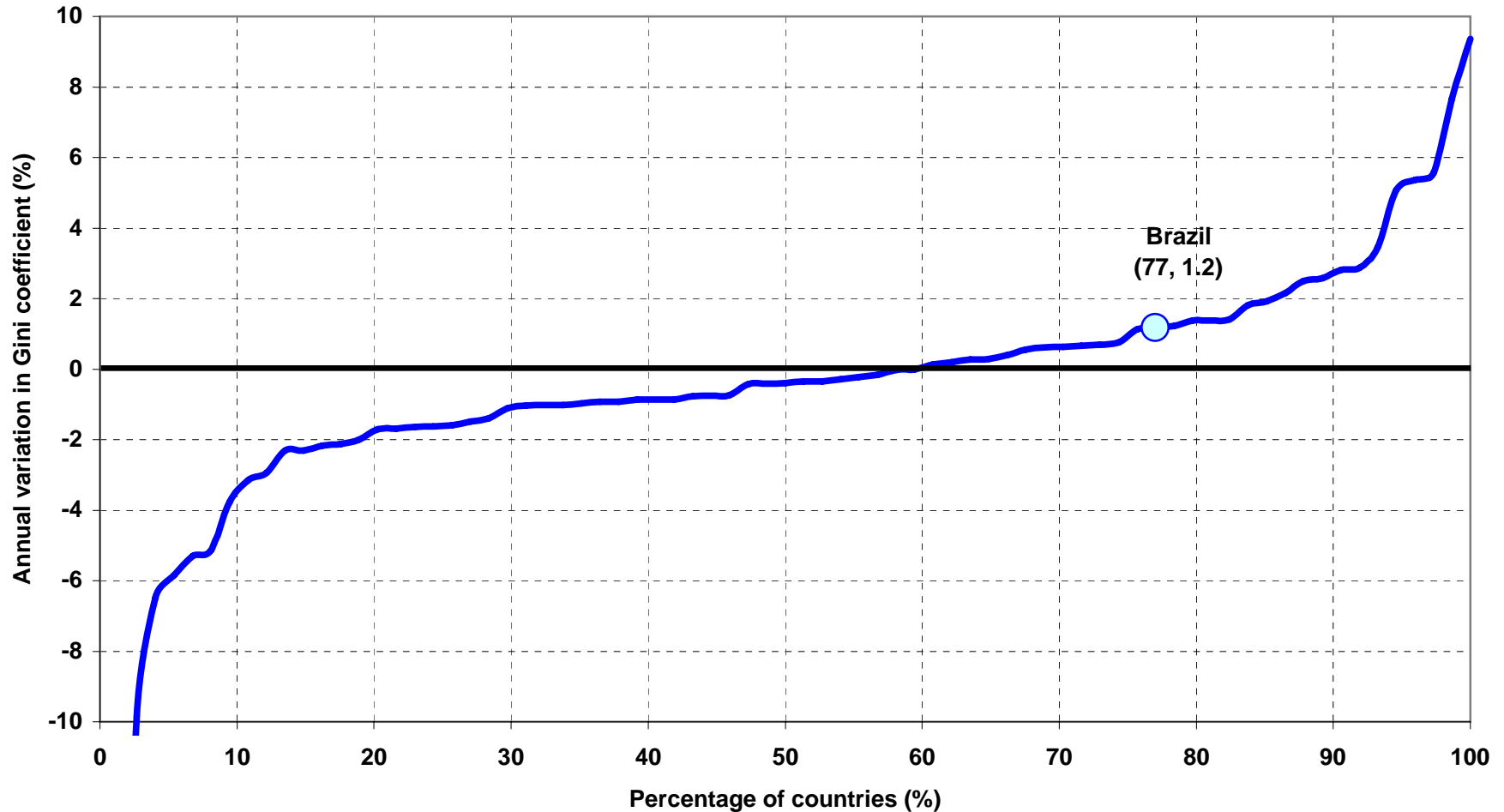
Over the past five years the income of the poor have been growing like the per capita GDP in China

Distribution of countries according to annual per capita GDP growth rate during 1990 and 2003



Few countries have reduced inequality faster than Brazil

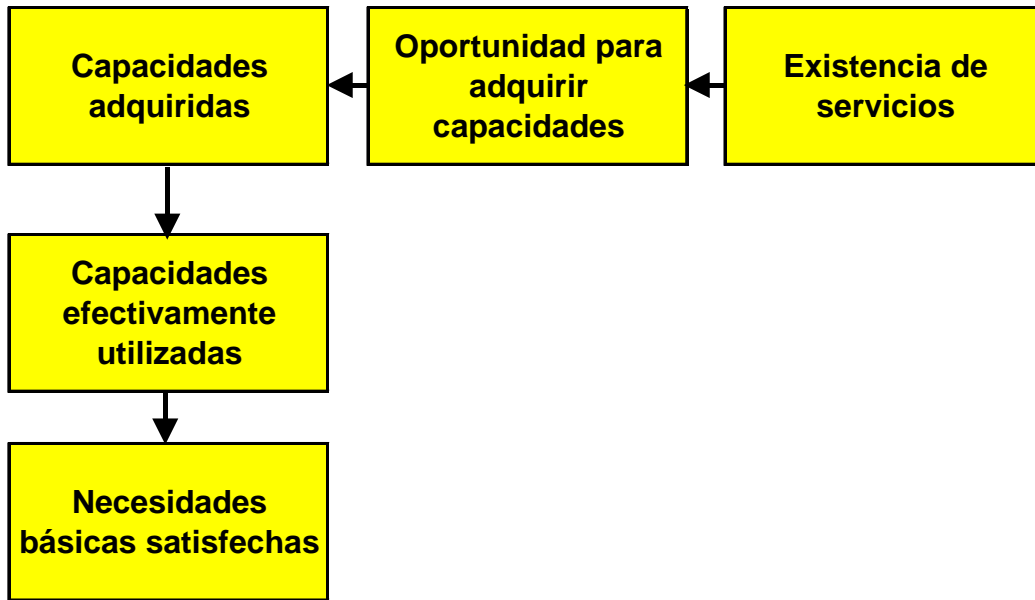
Distribution of countries according to the rate of inequality (Gini coefficient) reduction



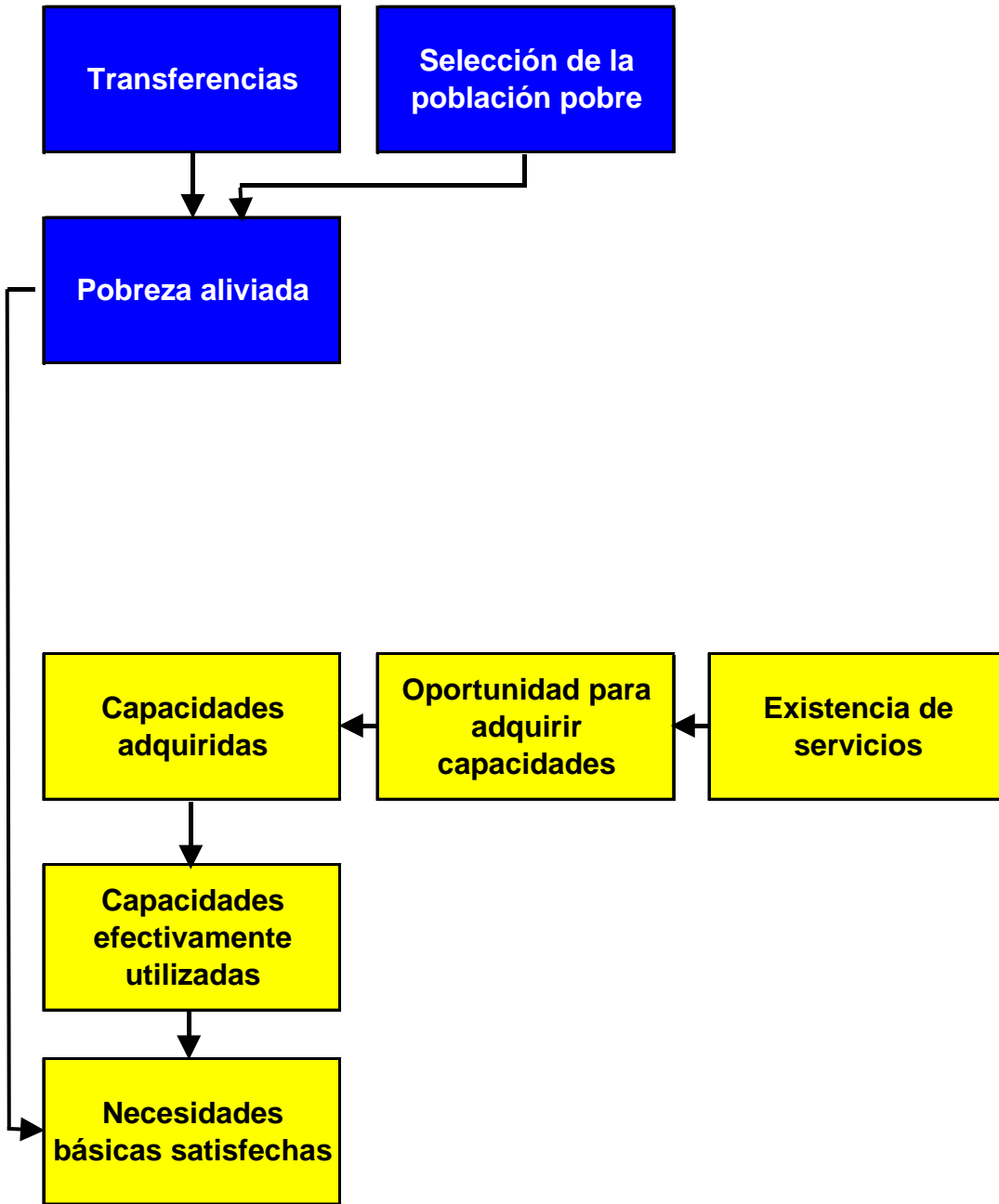
Source: Data from Programa das Nações Unidas para o Desenvolvimento (PNUD) in World Income Inequality Database 2005 (WIID), <http://www.wider.unu.edu/wiid/wiid-introduction.htm>
Note: We considered 74 countries according to the existence of information on the evolution of inequality.

Pobreza Rural en Honduras: Magnitud y Determinantes

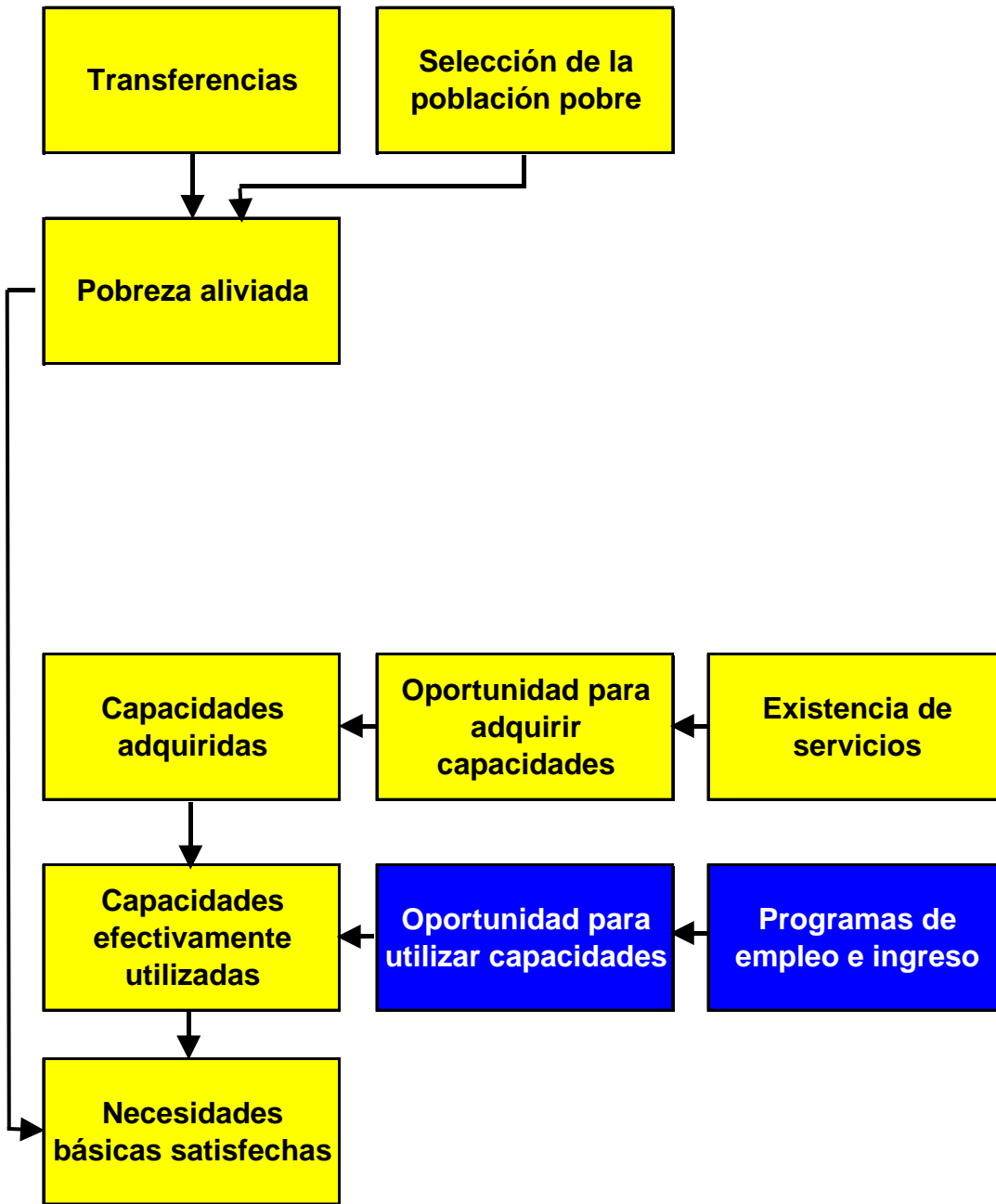
Estructura de la Política Social



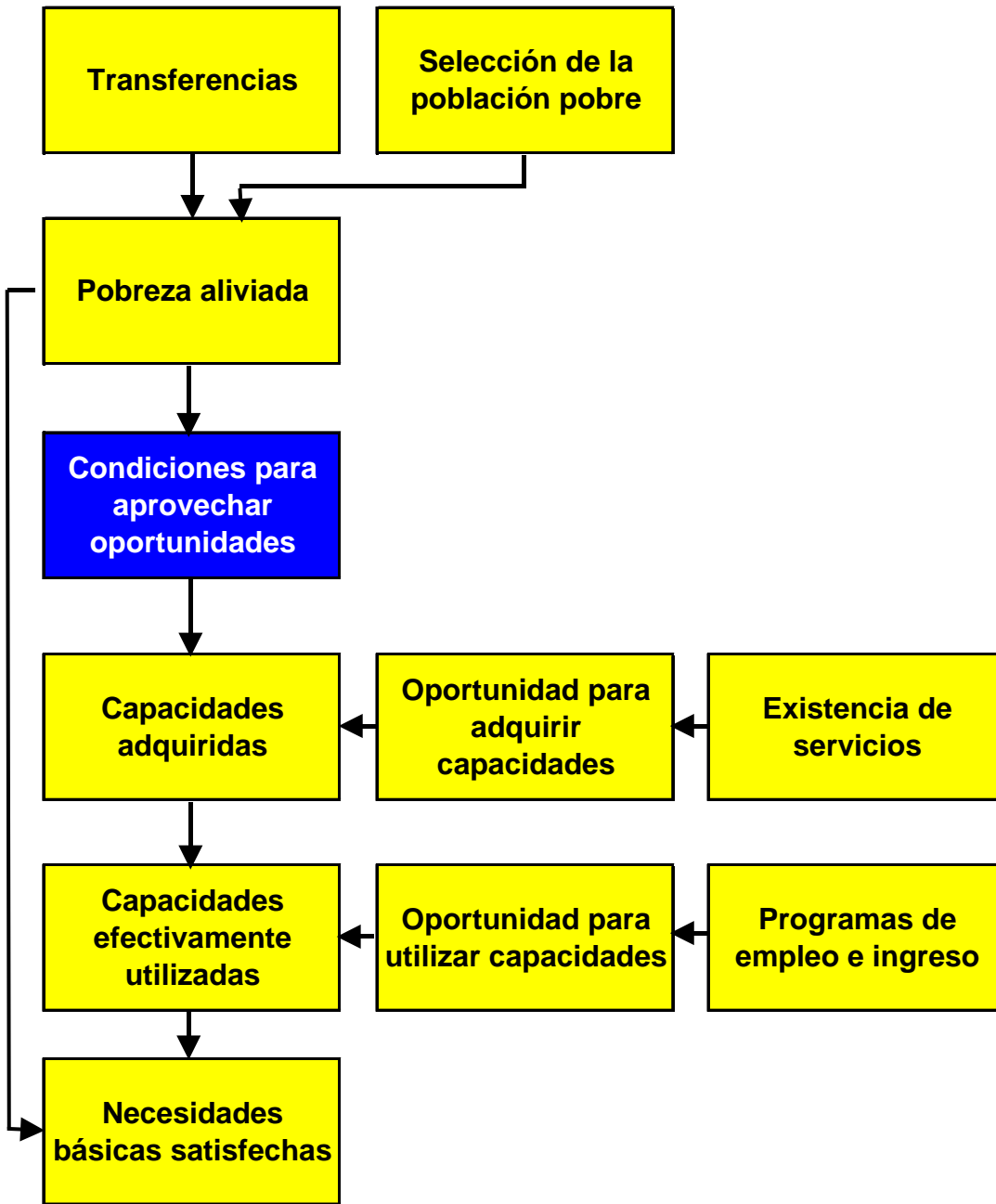
Estructura de la Política Social



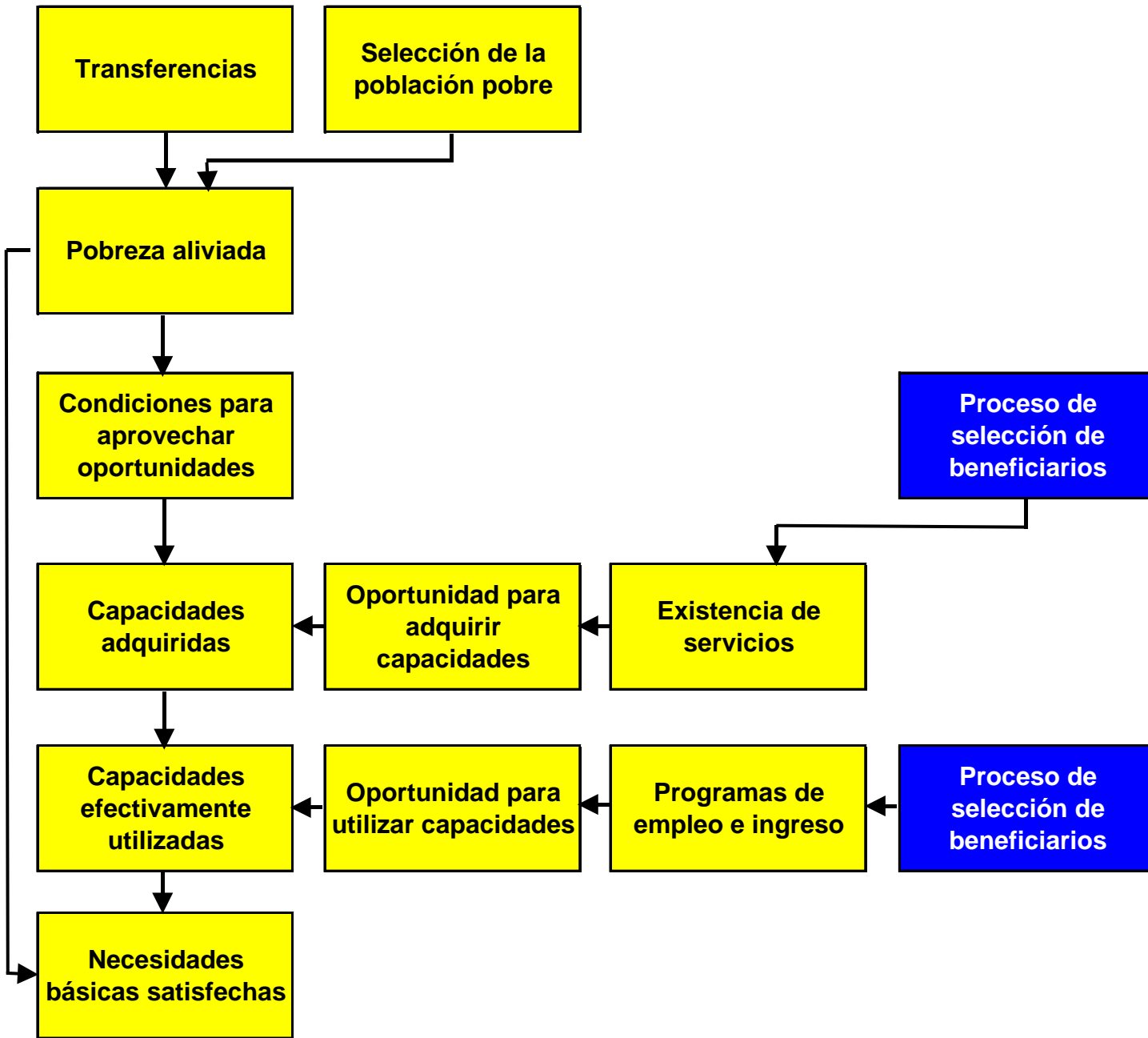
Estructura de la Política Social



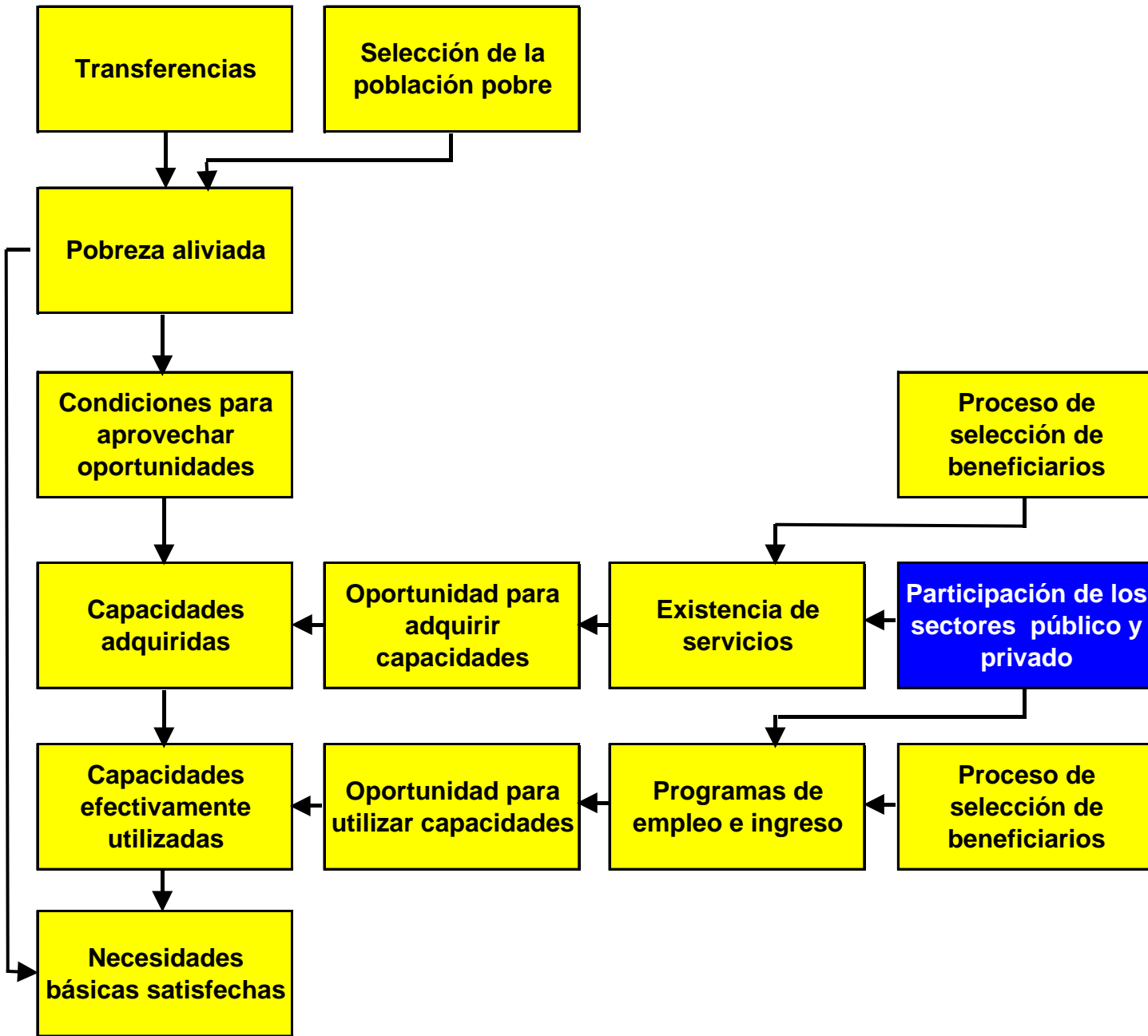
Estructura de la Política Social



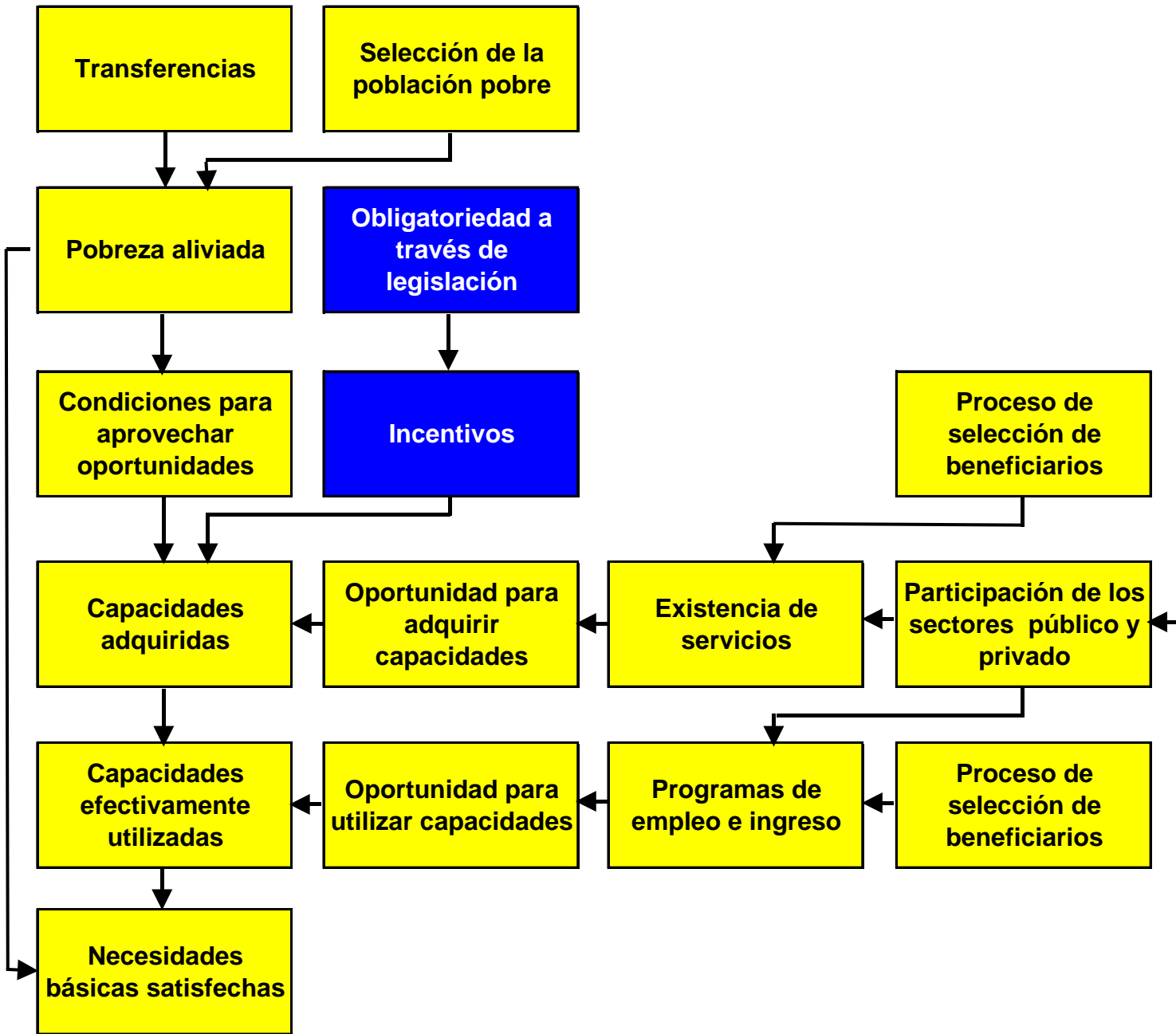
Estructura de la Política Social



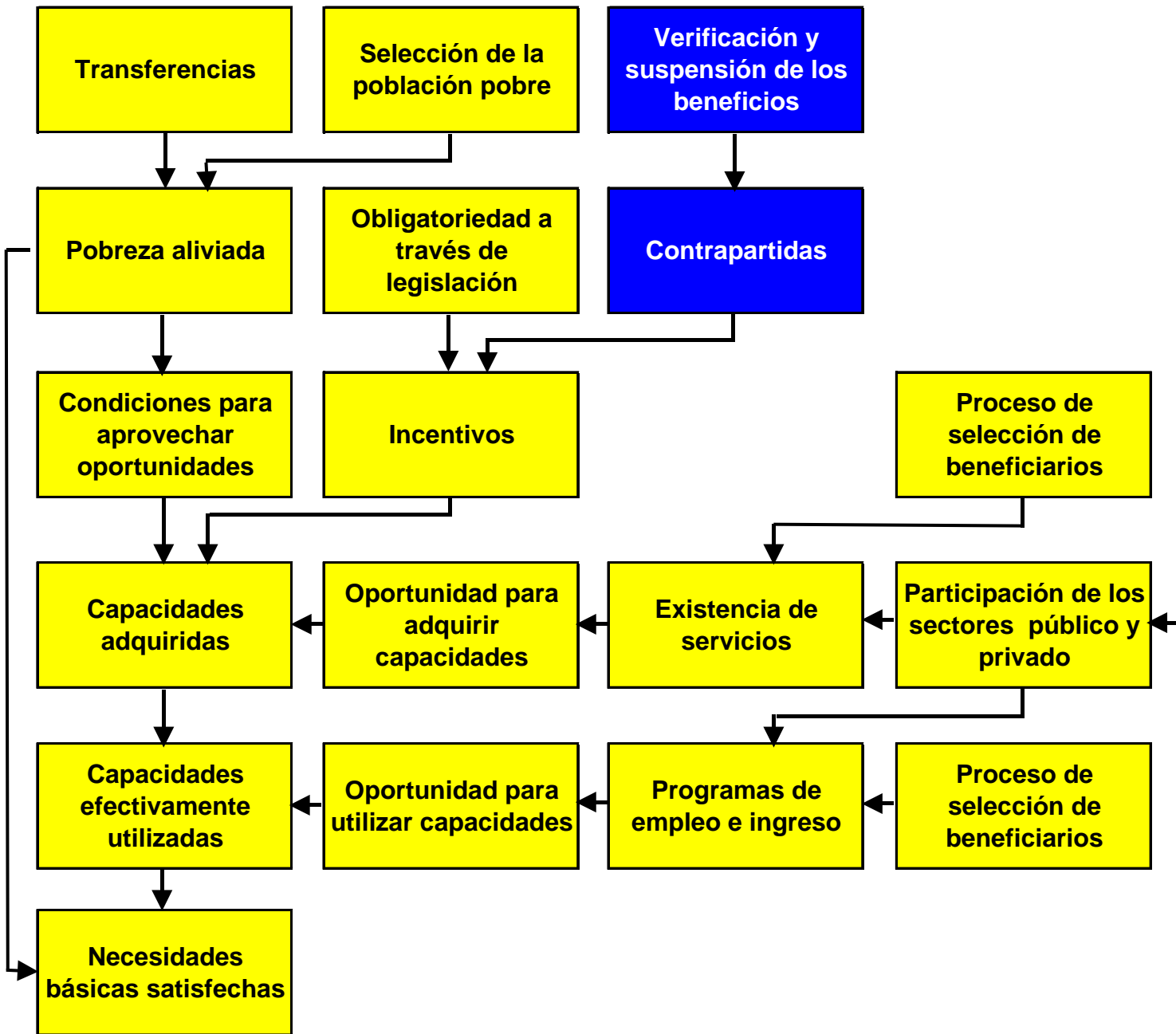
Estructura de la Política Social



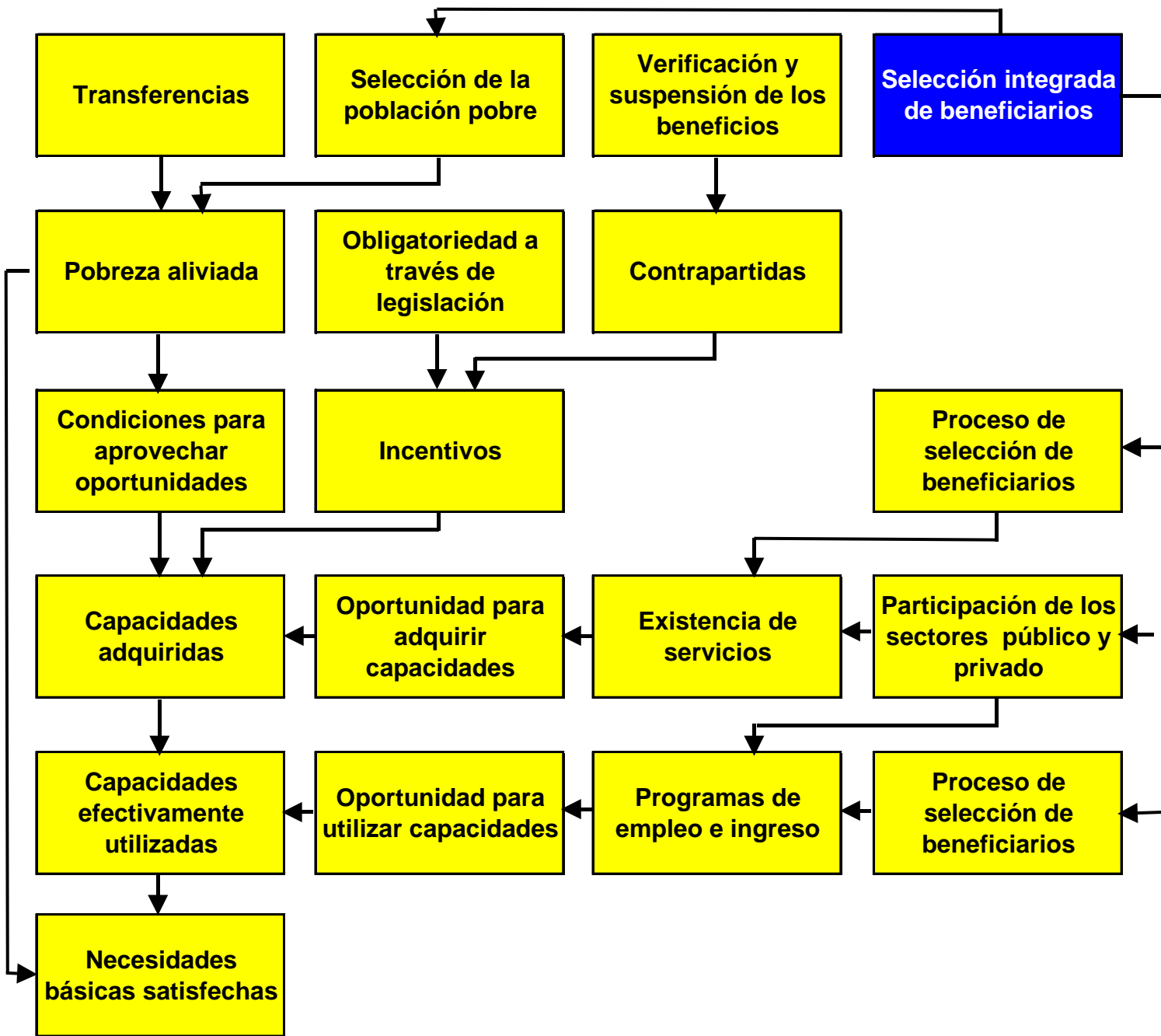
Estructura de la Política Social



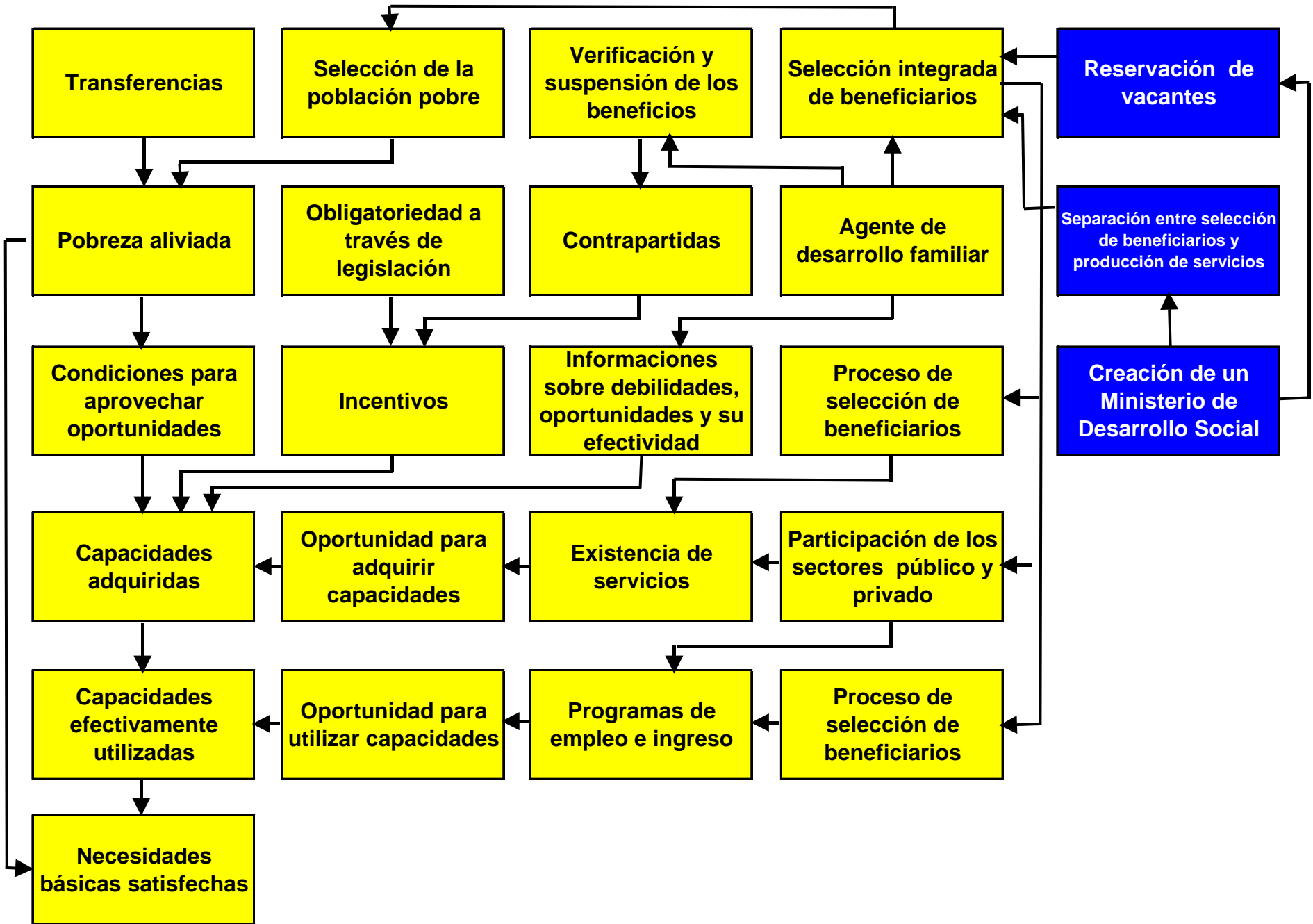
Estructura de la Política Social



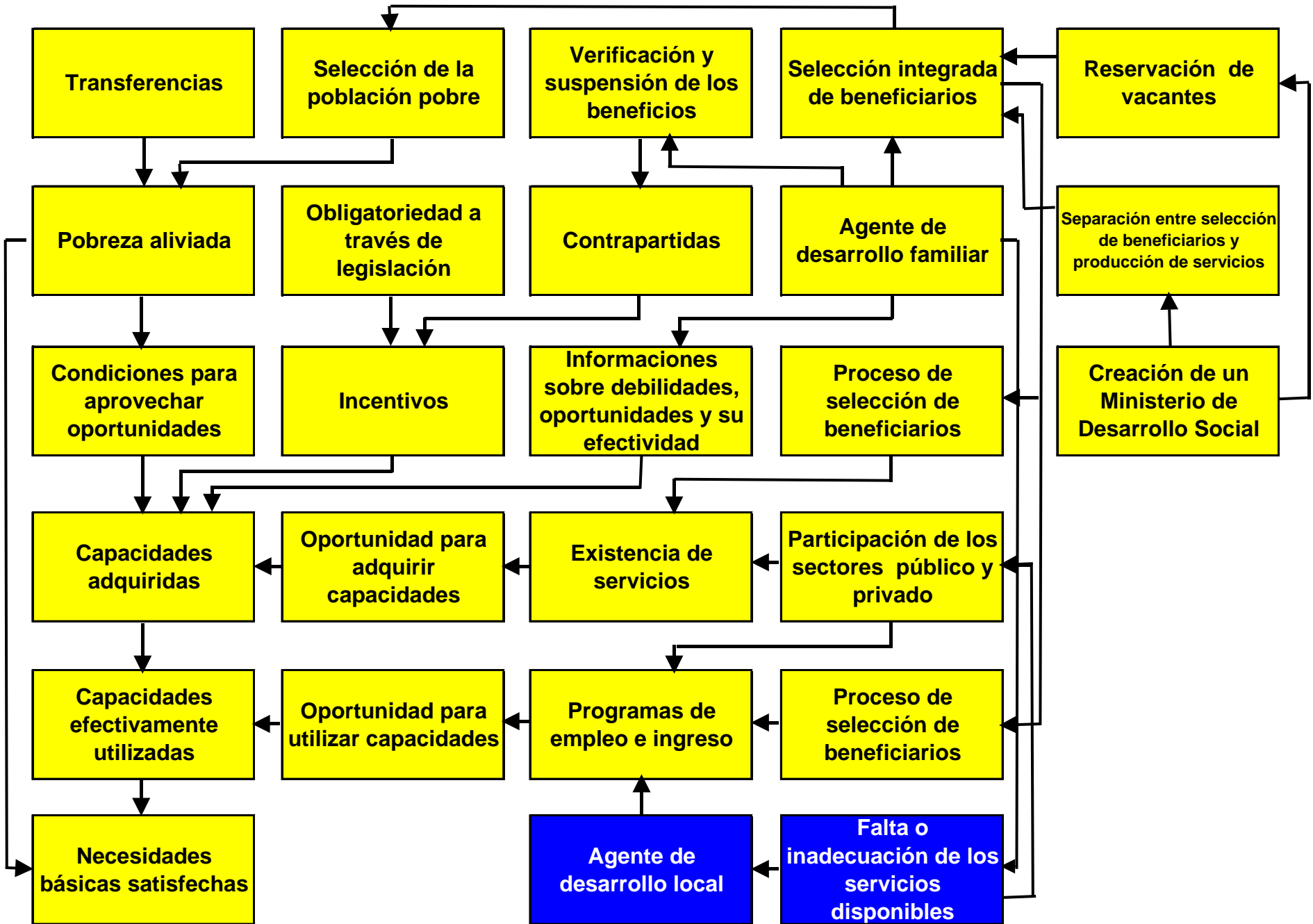
Estructura de la Política Social



Estructura de la Política Social



Estructura de la Política Social



Resumen de los principales retos

1. Derechos universales con prioridad de atención a los más pobres
2. Oportunidades para adquirir capacidades o oportunidades para utilizar capacidades
3. Faltan oportunidades o condiciones para aprovechar las oportunidades disponibles
4. Modelo para provisión de servicios sociales: la función del sector privado

Resumen de los principales retos

5. La importancia de la integración para la eficacia de los programas sociales
6. Oportunidades individuales o desarrollo local: de que depende la salida de la pobreza
7. Descentralización con diseño flexible
8. Como definir la distribución espacial de los servicios sociales sin mecanismos de precios

Componentes del Sistema

- 1. Separación entre la provisión de servicios sociales y la atención a las familias**

Componentes del Sistema

1. Separación entre la provisión de servicios sociales y la atención a las familias
2. **Atención integrada y integral a las familias**

Componentes del Sistema

1. Separación entre la provisión de servicios sociales y la atención a las familias
2. Atención integrada y integral a las familias
- 3. Focalización y Acceso prioritario de los más pobres**

Componentes del Sistema

1. Separación entre la provisión de servicios sociales y la atención a las familias
2. Atención integrada y integral a las familias
3. Focalización y acceso prioritario de los más pobres
4. **Corresponsabilidades familiares**

Componentes del Sistema

1. Separación entre la provisión de servicios sociales y la atención a las familias
2. Atención integrada y integral a las familias
3. Focalización y acceso prioritario de los más pobres
4. Corresponsabilidades familiares
5. **Garantía de un ingreso mínimo**

Componentes del Sistema

6. Reglas de graduación estrictas

Componentes del Sistema

6. Reglas de graduación estrictas
- 7. Apoyo psico-social**

Componentes del Sistema

6. Reglas de graduación estrictas
7. Apoyo psico-social
- 8. Apoyo al desarrollo local**

Componentes del Sistema

6. Reglas de graduación estrictas
7. Apoyo psico-social
8. Apoyo al desarrollo local
- 9. Descentralización y diseño flexible**

Componentes del Sistema

1. Separación entre la provisión de servicios sociales y la atención a las familias
2. Atención integrada y integral a las familias
3. Focalización y acceso prioritario de los más pobres
4. Corresponsabilidades familiares
5. Transferencias en efectivo

Componentes del Sistema

6. Reglas de graduación estrictas
7. Apoyo psico-social
8. Apoyo al desarrollo local
9. Descentralización y diseño flexible